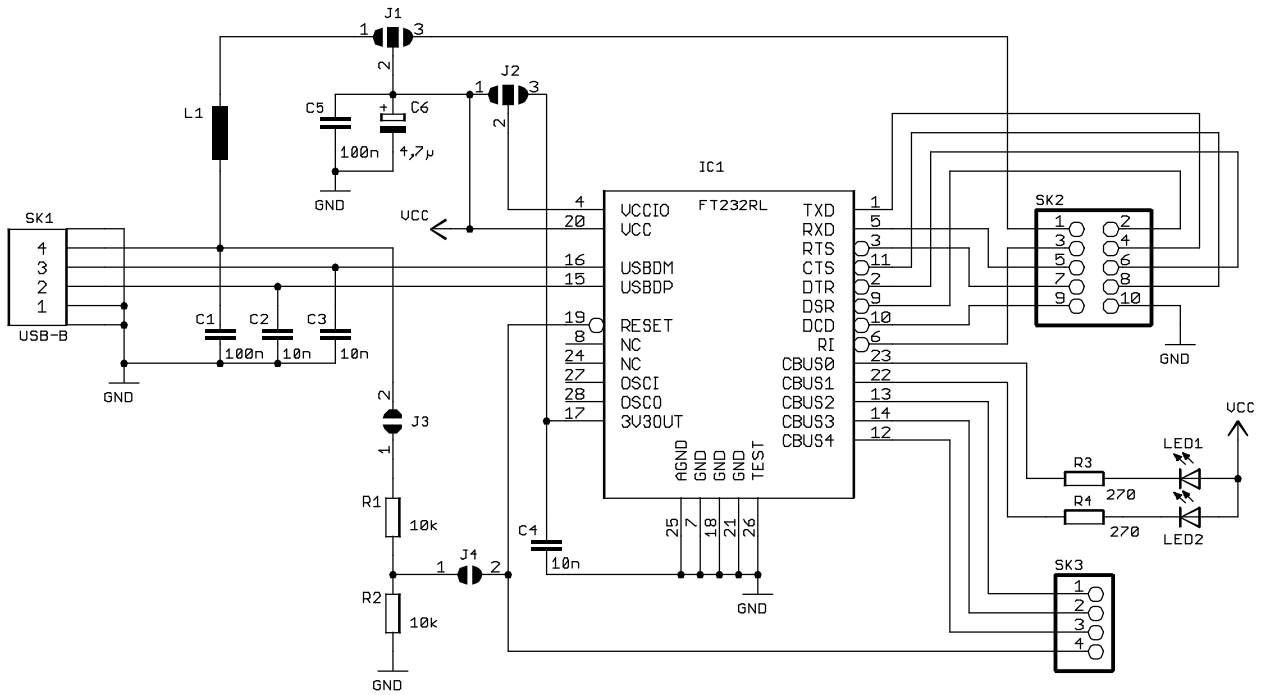
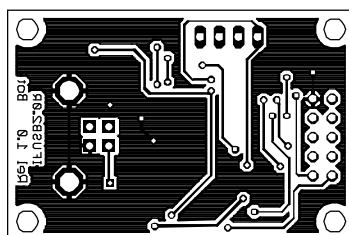


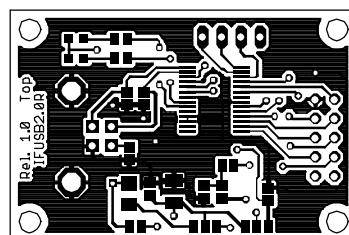
IF USB20R



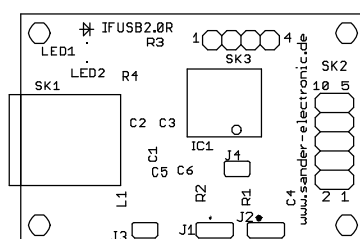




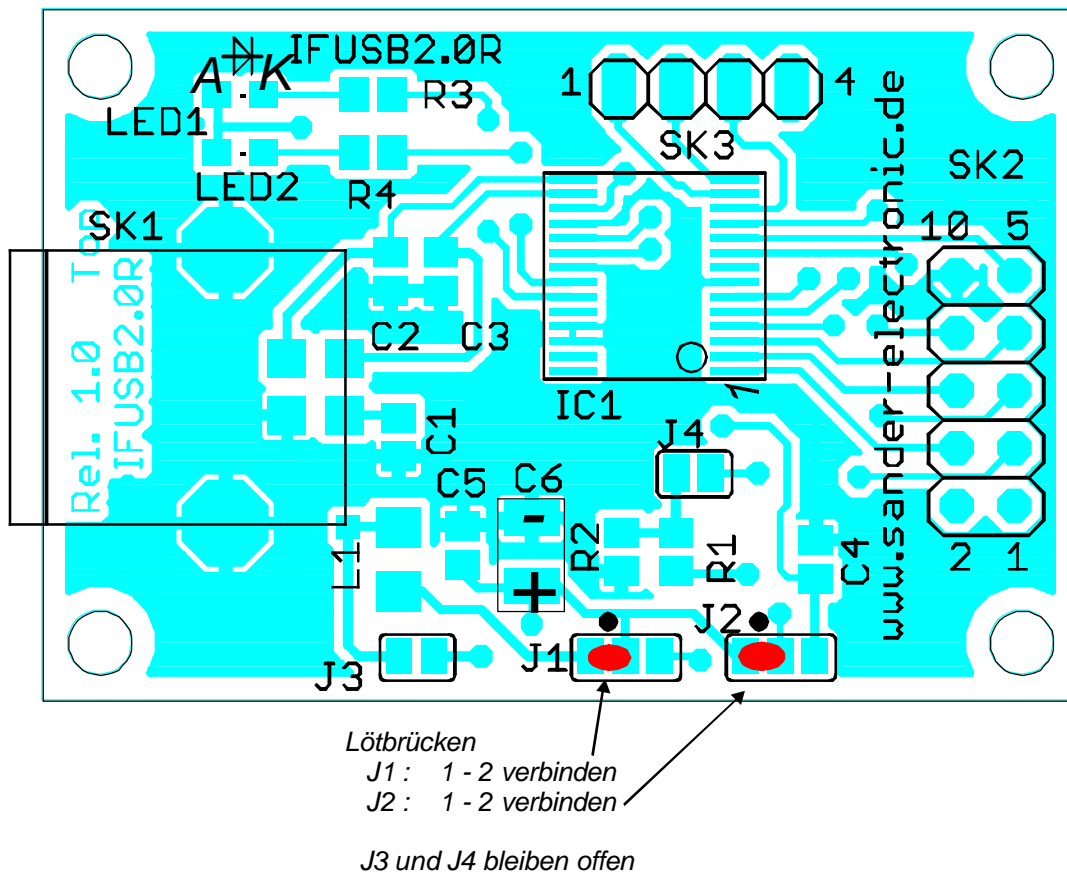
Lötseite / Bottom



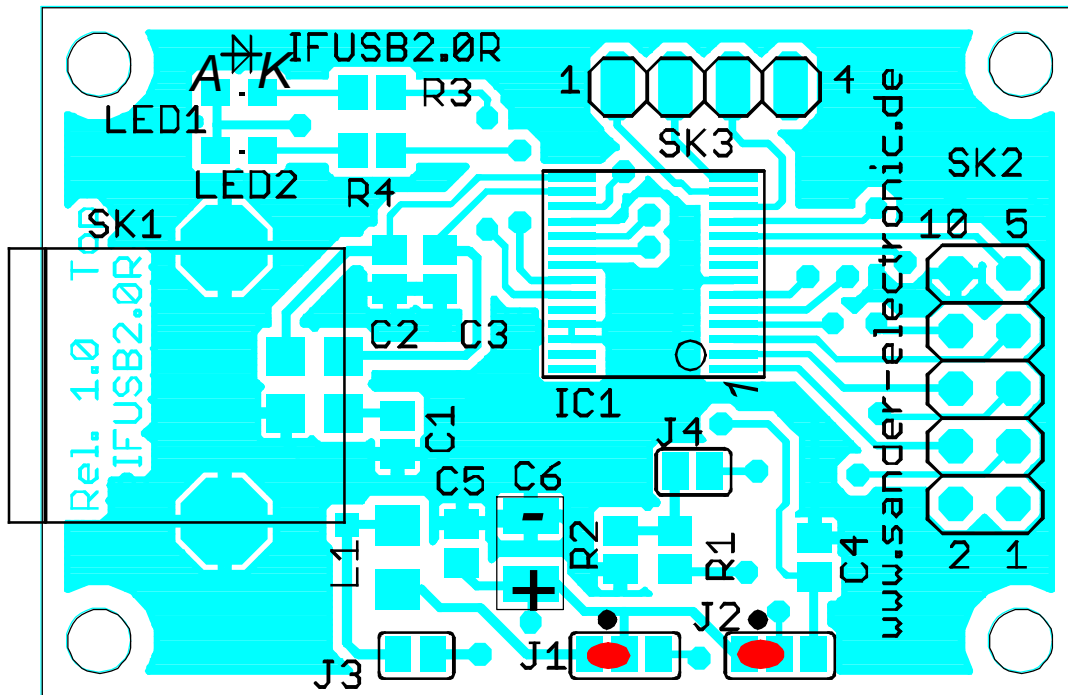
Bestückungsseite / Top



Bestückungsdruck



Name	Part	Value	Package	Position (mil)	Orientation
C1	Keramikkondensator	100n	C0805	(618.752 456.252)	R270
C5	Keramikkondensator	100n	C0805	(731.244 268.752)	R90
C2	Keramikkondensator	47p	C0805	(606.256 743.748)	R270
C3	Keramikkondensator	47p	C0805	(693.748 743.756)	R270
C4	Keramikkondensator	10n	C0805	(1343.748 243.756)	R90
C6	Tantalelko	3,3 µ	SMC_B	(849.996 256.252)	R90
IC1	IC	FT232RL	SSOP28	(1062.5 737.5)	R90
L1	Induktivität	BLM..	L1206	(618.752 243.752)	R270
LED1	LED		LED_0805	(343.752 1050)	R270
LED2	LED		LED_0805	(343.752 950)	R270
R1	Widerstand	10 k	R0805	(1100.004 256.252)	R270
R2	Widerstand	10 k	R0805	(1006.252 256.244)	R90
R3	Widerstand	330 Ohm	R0805	(575 1050.004)	R180
R4	Widerstand	330 Ohm	R0805	(575 950.004)	R180
SK1	USB-Buchse	USB-B		(256.252 556.252)	R0
SK2	Pinheader	2 x 5		(1637.5 537.5)	R90
SK3	Pinheader	1 X 4		(1150 1062.504)	R0
J1	Jumper (nur Löt pads)	Pin 1-2 verbinden			
J2	Jumper (nur Löt pads)	Pin 1-2 verbinden			
J3	Jumper (nur Löt pads)	offen lassen			
J4	Jumper (nur Löt pads)	offen lassen			



Pinbelegung SK2

Pin	Signal
1	externe oder USB-Spannung
2	DSR
3	RI
4	TxD
5	RxD
6	DTR
7	RTS
8	CTS
9	DCD
10	GND

Minimalbeschaltung:

TxD (Ausgang) auf RxD-Eingang des Controllers

RxD (Eingang) auf TxD-Ausgang des controllers

Weitere Informationen und Anwendungshinweise auf <http://www.sander-electronic.de>

Installation des VCP-Treibers unter Windows XP

1. *Alle vorherigen Versionen entfernen*
benutzen Sie dazu FTDIUNIN oder Ftclean aus dem Verzeichnis FTCLEAN auf der CD
2. *Entpacken Sie alle Dateien der Datei R2176.ZIP aus dem Verzeichnis VCP_Driver_XP in ein separates Verzeichnis auf Ihrer Festplatte (z.B. können Sie vorher ein Verzeichnis FTDI_Driver mit dem Windows Explorer erzeugen)*
3. *Verbinden Sie das IF-USB2.0R mit dem PC.*
Jetzt meldet sich der Hardwaremanager.
Geben Sie an, dass Sie die Treiber nicht automatisch suchen lassen wollen.
Geben Sie an, dass Sie selbst das Verzeichnis wählen wollen. Als Verzeichnis geben Sie im folgenden Schritt das an, in welches Sie vorher die Dateien entpackt haben (im oben genannten Beispiel FTDI_Driver)
4. *Der Rest läuft automatisch ab.*

Weitere Informationen und Anwendungshinweise auf <http://www.sander-electronic.de>